

Veloständer

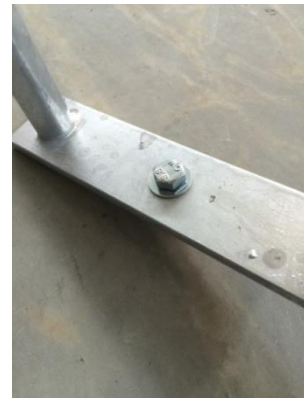
90° Stellung



45° Schrägstellung



Achsabstand, min. 35 cm, ideal 40 cm

**Stückliste Schraubenmaterial:**

- 2 Stk. Sechskantschrauben ohne Schaft M8 x 50, verzinkt
- 2 Stk. Stoppmuttern M8, verzinkt
- 2 Stk. Sechskantschrauben ohne Schaft M8 x 25, verzinkt
- 2 Stk. U-Scheiben, 8.4 x 20 x 1.25
- 2 Stk. Gewindeplatten, M8, verzinkt

Anzahl C-Schienen nach Bedarf
Bodenbefestigung bauseitig

Sicherungsbügel



Stückliste Schraubenmaterial:

2 Stk. Sechskantschrauben ohne Schaft M8 x 25, verzinkt

2 Stk. U-Scheiben, 8.4 x 20 x 1.25

2 Stk. Gewindeplatten, M8, verzinkt