



Blike 120

Blike 210

Stückliste

2 Stk. Rohrbogen (L+R)



2 Stk. Fussrohre Hinten (L+R)



2 Stk. Fussrohre Vorne (L+R)



1 Stk. Dachblache
mit Schiebestange



6 Stk. Schiebestangen



7 Stk. Verbindungsrohre



14 Stk. Schrauben M8x50 mm

14 Stk. Polyscheiben 8.4mm



18 Klettverschlüsse (Blike 120)

27 Klettverschlüsse (Blike 210)



4 Stk. Eckverbinder

16 Stk. Schrauben M6x16

16 Stk. Poly-Scheiben 6mm



4 Stk. Eckverbinder

16 Stk. Schrauben M6x16

16 Stk. Poly-Scheiben 6mm

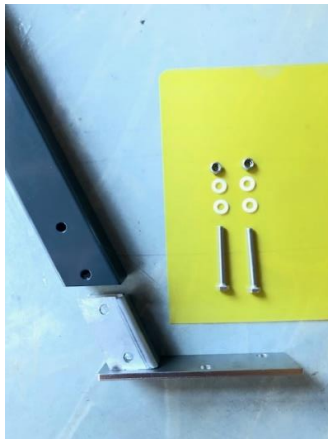


2 Stk. Füße

4 Stk. Schrauben M6x50

8 Stk. Poly-Scheiben 6mm

4 Stk. Stopp-Muttern M6



2 Stk. Füße

4 Stk. Schrauben M6x50

8 Stk. Poly-Scheiben 6mm

4 Stk. Stopp-Muttern M6



Rohrbogen Links und Rechts zusammengebaut



Zusammenbau Blachendach

- 1) Rohrbogen mit 6 Stück Verbindungsrohre zusammenstecken, mit dem 7ten Verbindungsrohr noch warten!



7

- 2) Schrauben M8x50 mm mit Poly-Scheiben 8.4 anbringen, **noch nicht festziehen!**



- 3) Schiebestangen, 6 Stück einfahren und in die Position offen schieben



- 4) Dachblache mit der 7ten Schiebstange einfahren und in aufgerolltem Zustand in die Position offen schieben



- 5) Blache über die montierten Schiebbestangen und Verbindungsrohre ausbreiten



- 6) Letztes Verbindungsrohr einsetzen, montieren und alle Schrauben festziehen



- 7) Dachblache ausrichten, die Klettbänder an der Blachen-Innenseite montieren und mit den Verbindungsrohren und Schiebstangen fest verbinden. Klett in geschlauftem Zustand an beiden Enden ziehen und dann fest andrücken



- 8) Das Blachendach in geschlossenem Zustand ausrichten und gemäss Boden/Untergrund entsprechend befestigen. (Bodenschrauben bauseitig)



Seitenwand



Stückliste

1 Stk. Seitennetz

1 Stk. Spannstab

3 Stk. Klammer

2 Aluplatten 54 cm

2 Stk. Gummizüge 20 cm

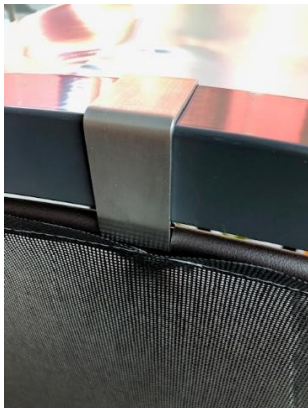


Zusammenbau einer Seitenwand

1. Spannstab in die Blachenöffnung schieben und am Umfang gleichmässig verteilen,



2. Klammern am Umfang mit Spannstab verbinden und am Alu-Bogen einhängen



3. Aluplatten links und rechts in Tasche schieben



4. Gummizüge bei den vorgesehenen Öffnungen links und rechts einschlaufen



5. Links und rechts die Gummizüge an Rohrbogen schlaufen

