

# MONTAGE-ANLEITUNG

## MINIVIT



Herzlichen Glückwunsch zu Ihrem Kauf eines MiniVit's. Sie haben Sich für ein qualitativ hochwertiges Produkt entschieden, welches Ihnen viel Freude bereiten wird. Mit den nachfolgenden Schritten führen wir Sie durch den Aufbau Ihres MiniVit's. Bitte beachten Sie die am Schluss aufgeführten Montage-Tipps.

## 1. Horizontalstrebe montieren



Nun können Sie zuerst den einen Seitenrahmen mit der Horizontalstrebe verbinden und festschrauben. Darauf achten, dass das Gefälle des Dachs nach hinten geht.

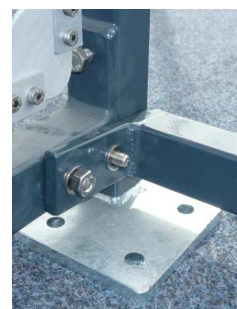
Gefälle des Bodens wird in Schritt 5 ausgeglichen und angepasst.

Die Schrauben von aussen nach innen montieren.

4 x 6kt-Schraube **M8** x **55**  
8 x U-Scheibe M8  
4 x Mutter M8

**Dicke des Gewindes**

*Länge des Gewindes*



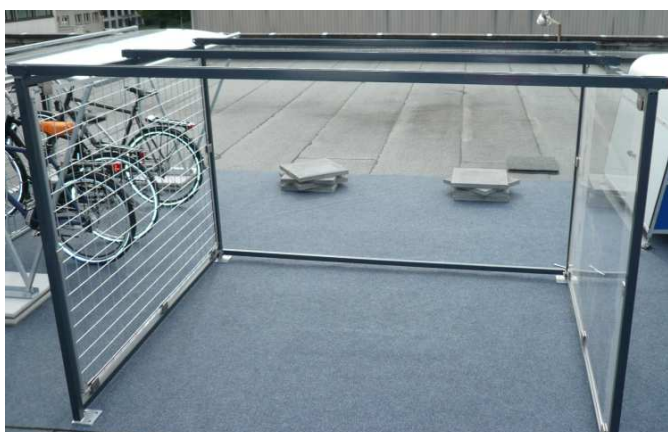
innen



aussen

Nachdem beide Seitenrahmen mit der Horizontalstrebe verbunden sind, steht die Grundkonstruktion alleine.

## 2. Horizontale Dachträger montieren



Die drei horizontalen Dachträger in die dafür vorgesehenen Halterungen legen und anschrauben.

Darauf achten, dass der schwarze Gummistreifen oben ist.

12 x 6kt-Schraube M8 x 60  
24 x U-Scheibe M8  
12 x Mutter M8



Die Schrauben von vorne her montieren.



### **3. Def. Ausrichten / Fusshöhe anpassen**



Gesamtes Dach mit der Wasserwaage ausrichten.

Zur Einstellung der Nivellierfüsse Schraube lösen und Fuss verlängern oder kürzen. Danach wieder festziehen.

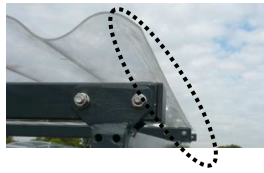
Nun auch alle bisher montierten Schraube fest anziehen.



## 4. Dach montieren



Bei der Ausrichtung darauf achten, dass die Dachelemente auf den Seiten bündig liegen.

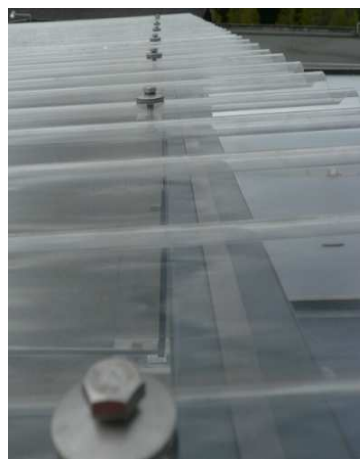


Die Dachelemente so auf die Dachträger legen, damit die Elemente gleichmässig auf den Dachträgern aufliegen und im nächsten Schritt mit den Abkanthaken befestigt werden können.

Dabei überlappen sich die Elemente jeweils mit einer Wölbung.



Die Beschriftung der einzelnen Dachelemente helfen Ihnen bei der Anordnung.



Nachdem das Dach ausgerichtet aufliegt, kann dieses nun angeschraubt werden. Hierfür werden Abkanthaken von unten her über die Dachträger geschoben. Die Lasche mit dem Loch für die Schraube befindet sich auf der hinteren Seite der Strebe.

Von oben her werden 6kt-Schrauben eingeführt und mittels U-Scheibe und Mutter befestigt.

27 x 6kt-Schraube mit Dichtscheibe  
27 x U-Scheibe  
27 x Stop-Mutter (innen blau)



Die Schrauben so fest anziehen, dass die Dichtscheibe der Schraube auf der Seite ganz leicht herausgedrückt wird.

**Achtung:** Sprunggefahr des Dachs bei zu starkem Anziehen der Schrauben.

Die Menge der Schrauben kann je nach Grösse des Dachs variieren.

**Wichtig:** Zuerst alle Löcher mit den Schrauben ausstatten und nur leicht anziehen.

Erst wenn alle Schrauben montiert sind und das Dach nochmals ausgerichtet wurde, können die Schrauben nun fix angezogen werden.

## 5. Verankerung am Boden



8 x Dübel Ø 10 mm  
8 x 6kt-Holzschraube 8 x 70  
8 x U-Scheibe M8

Nochmalige Kontrolle, ob das MiniVit noch gerade steht und alle Schrauben und Muttern gut angezogen sind.

Nachdem nun das MiniVit komplett aufgebaut ist, kann es am Boden befestigt werden.

Bohrungen für Dübel Ø 10 mm anbringen und Unterstand anschrauben.



Dasselbe gilt für den Veloständer.

## 👉 Tipps vom Profi

- Das MiniVit zu zweit aufstellen.
- Sortieren Sie zuerst alle Kleinteile nach Grösse.
- Die Schrauben immer zuerst nur leicht anziehen und erst auf Anweisung fest anziehen.

### Benötigtes Montage-Werkzeug:

- Gabel-Schlüssel 10, 13
- Wasserwaage
- evtl. Gummihammer
- Bohrhammer mit 10 mm Bohrer (Stein)